

XSL komponent

Med XSL komponenten kan et XML inpput renderet til et andet output som f.eks. HTML vha. XSL(T)¹. Komponentens tager en URL pegende på noget XML samt en URL pegende på et XSL stylesheet (hvilket også er XML, men i et bestemt format) og transformerer inputtet ifølge stylesheetet til det ønskede output.

Installation

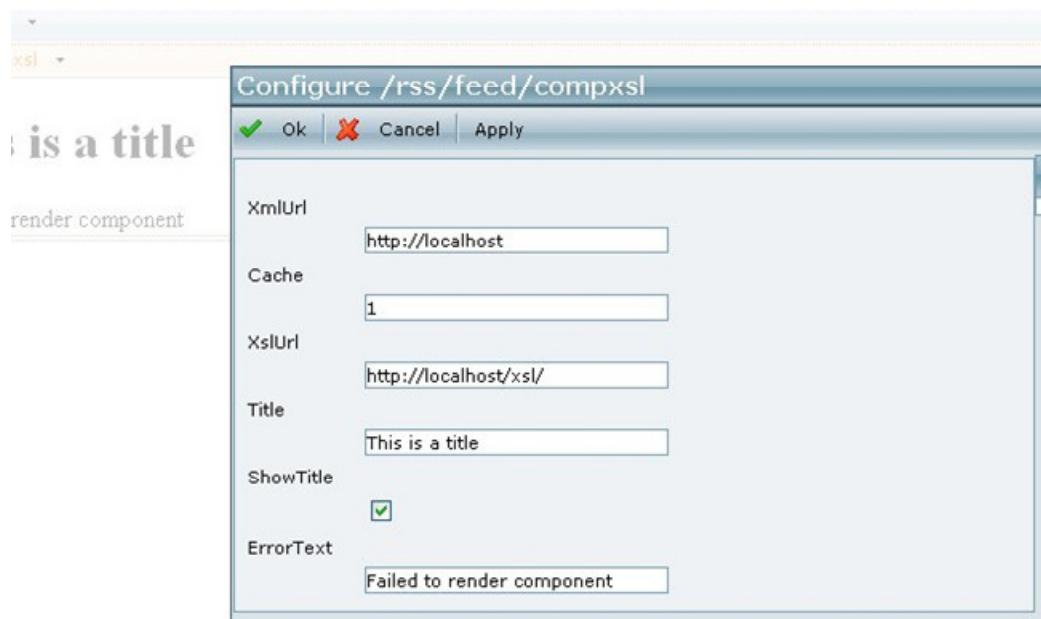
Komponenten installeres som alle andre komponenter i CMD.

Komponentens parametre

Navn	Type	Default værdi	Beskrivelse
cache	Integer	0	Cache timeout værdi i minutter, negative tal eller 0 disabler caching.
errorText	String	"Failed to render component"	Tekst, der vil blive vist på skærmen, hvis komponenten fejler af den ene eller anden grund.
showTitle	Boolean	True	Skal "title" parametren vises som overskrift
title	String		Overskrift
xmlUrl	String		URL til XML kilden.
xslUrl	String		URL til XSL kilden.

Opsætning

Når komponenten er installeret i CMD, anvendes den f.eks. ved at oprette et nyt "Page Layout", indsætte og konfigurere komponenten.



Figur 1 - Konfiguration af komponent

¹ XSL – Extensible Stylesheet Language - <http://www.w3.org/Style/XSL/>

² CMD: Deployment → Page Layout