

# Individuel kampagne

**Brugermanual**

**conscius**

conscius finance  
lindholm brygge 31  
dk-9400 nørresundby  
phone +45 70 20 46 63  
fax +45 96 31 09 79  
[www.conscius.com](http://www.conscius.com)

---

## Individuel kampagne

---

Med individuel kampagne er det muligt at målrette en kampagne til en specifik målgruppe. Hvis brugeren er indenfor målgruppen, vil noget specifik indhold blive vist for ham. Dette indhold er valgt i CMD og kan være følgende fem indholdstyper:

- Article
- Document
- SimpleText
- Image
- Media (herunder kun Flash filer, som er uploadet med korrekt MIME-type 'application/x-shockwave-flash')

Alle andre indholdstyper vil ikke blive vist.

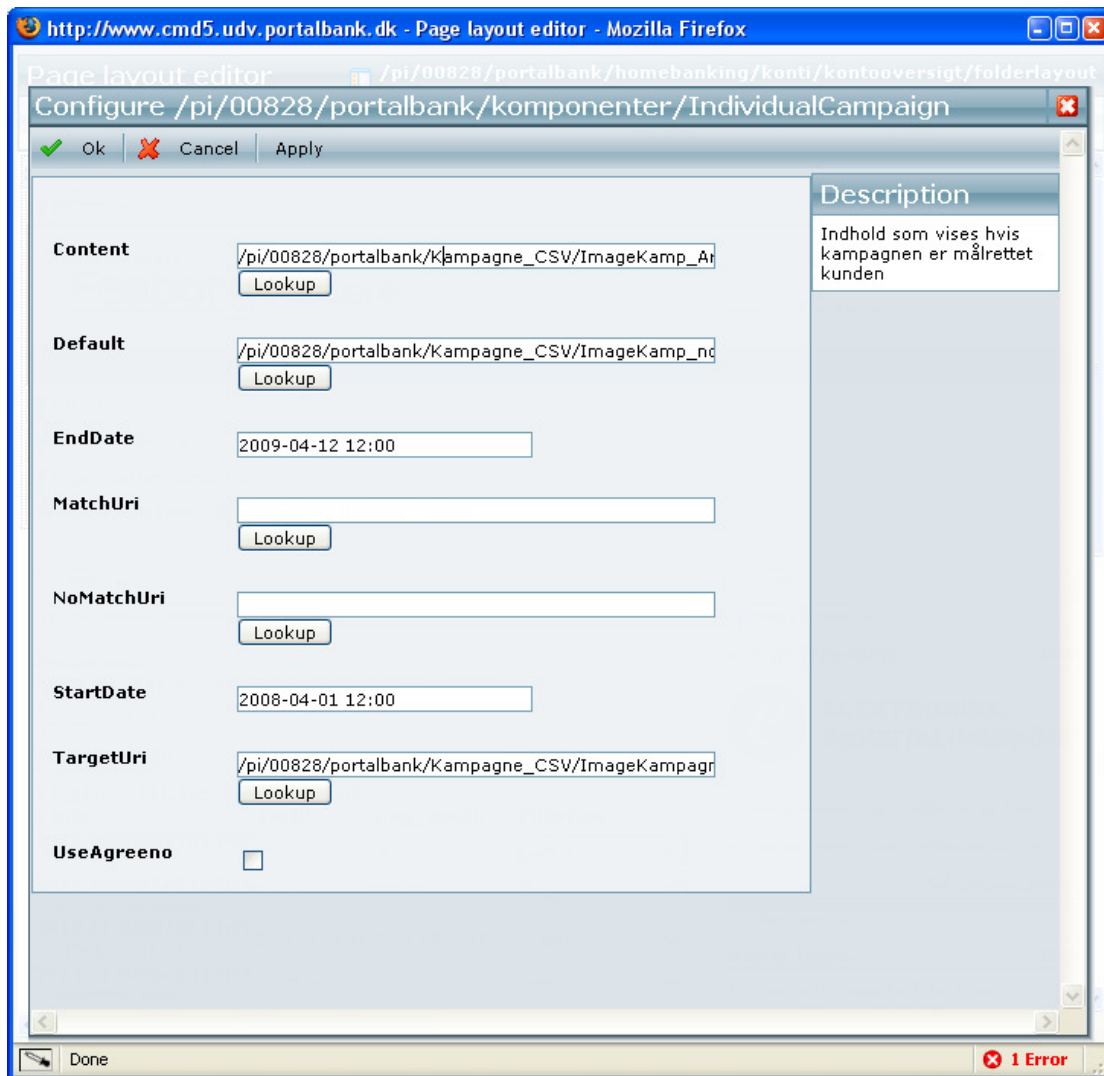
Er kunden ikke indenfor målgruppen, kan komponenten indstilles til at vise noget default indhold for ham. Hvis ikke det indstilles viser komponenten slet ikke noget.

I stedet for at vise noget bestemt indhold for målgrupperne kan komponenten også videresende brugeren til en bestemt side, hvis det er mere ønskværdigt.

Kampagnens målgruppe bliver defineret i en CVS fil der indeholder et unikt kunde ID på hver linie. CVS filen må kun indeholde 1 kolonne, som IKKE må afsluttes med et specielt tegn (f.eks. ';') og der må ligeledes IKKE anvendes tekstafrænsnings tegn (f.eks. ' " '). Filen uploades til CMD som en 'Media' type.

Brugerens identitet bliver registreret, når han logger ind på portalbanken, hvorved det er muligt at afgøre, om han er en del af målgruppen. Komponentens kan enten kende kunden på brugernummer eller på aftalenummer, men ikke begge på samme tid.

Når komponenten er indsat i CMD, skal parametrene indstilles, hvilket gøres ved at vælge "Configure" i komponentens menu. Herved åbnes skærbilledet som ses herunder.



Figur 1 - parameterskærmbilledet til individuel kampagne.

- **Content:** Indhold som vises hvis kampagnen er målrettet kunden.
- **Default:** Indhold som vises hvis kampagnen IKKE er målrettet kunden.
- **EndDate:** Tidspunktet kampagnen skal slutte. Formatet skrives som år-måned-dag time:minut f.eks. 2009-04-12 12:00.
- **MatchUri:** Siden der skal omstilles til hvis kampagnen ER målrettet kunden.
- **NoMatchUri:** Siden der skal omstilles til hvis kampagnen IKKE er målrettet kunden.
- **StartDate:** Tidspunktet kampagnen skal starte. Formatet skrives som år-måned-dag time:minut f.eks. 2008-04-01 12:00.
- **TargetUri:** Sti til den "Media" CSV-fil som indeholder brugernumre/aftalenummer for brugere i kampagnen.
- **UseAgreeno:** Skal aftalenummer anvendes fremfor brugernummer.

Det er ikke påkrævet at angive noget kampagne- eller default indhold. Komponenten vil så bare ikke vise noget indhold i dette tilfælde.

Der kan angives et start og sluttidspunkt for kampagnen, som angiver om den er aktiv. Hvis kampagnen ikke er aktiv, vil default indholdstypen blive vist, også selvom brugeren optræder på listen i CSV filen. Hvis ikke der er angivet noget default indhold, vil komponenten ikke vise noget. Det er ikke påkrævet at angive start og/eller sluttidspunkt.

## Trin for trin

1. Lav en CSV-fil med et unikt kunde ID på hver linie
2. Upload CSV-filen til CMD ved at gå op i menuen Ny → Medie → Medie og vælg den netop oprettet CSV-fil  
*Vær opmærksom på, at CSV-filen skal gennem i mappen "storage" under jeres hreg-nummer. Hvis ikke mappe eksisterer, kan Conscius oprette den.*
3. Opret det indhold der skal vises for personer, der er med i målgruppen (CSV-filen)
4. Opret evt. det indhold der skal vises for personer, der ikke er med i målgruppen (CSV-filen)
5. Indsæt komponenten på det folderlayout, hvor kampagnen skal vises.
6. Indstil komponentens parametrene ved at klikke på komponentens navn og vælge Configure
7. Indstil de parametre der ønskes. Se eventuel beskrivelsen af parametrene tidligere i manualen
8. Gem folderlayoutet og publicere det