

Billedgalleri

Med dette modul er det muligt at opsætte et billedgalleri, som viser en specifik CMD-mappes billeder som små thumpnails. Klikker brugeren på de små thumpnails, bliver billede vist i stor format. Et eksempel kan ses på figur 1 herunder.



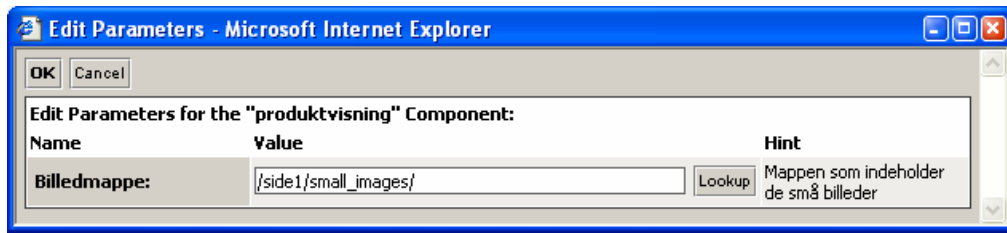
Figur 1 - Billedgalleri som det kan se ud på sitet.

Komponenten kræver, at der ligger både et stort og et lille billede af samtlige billeder der skal vises i komponenten. Dette er for at optimere billedernes størrelse og kvalitet.

Inden komponenten indsættes i CMD, skal der oprettes en mappe til de små billeder. Mappen kan ligge hvor som helst, så længe det er under en webrod. I mappen uploades de små billeder. Det optimale antal billeder er 16, men det er ikke et problem hvis der er flere eller færre.

I mappen med de små billeder laves ligeledes en mappe til de store billeder. Denne mappe SKAL ligge her og SKAL hedde "large". I large-mappen lægges de store billeder. Disse billeder skal hedde nøjagtigt det samme som de tilsvarende små billeder.

Når mapperne er lavet og billederne er uploadet og publiceret skal vi indsætte komponenten. Komponentens indsættes som alle andre komponenter. Når komponenten er indsat i CMD, skal parametrene indstilles, hvilket gøres ved at klikke på skruenøglen. Herved åbnes skærbilledet som ses herunder.



Figur 2 – parameterskærbilledet til billedgalleriet.

- **Billedmappe:** Ved hjælp af Lookup-knappen vælges den mappe, hvori de små billeder er blevet oprettet.

Udfyld feltet, gem ændringerne og publicere. Billedgalleriet er nu tilgængelig online